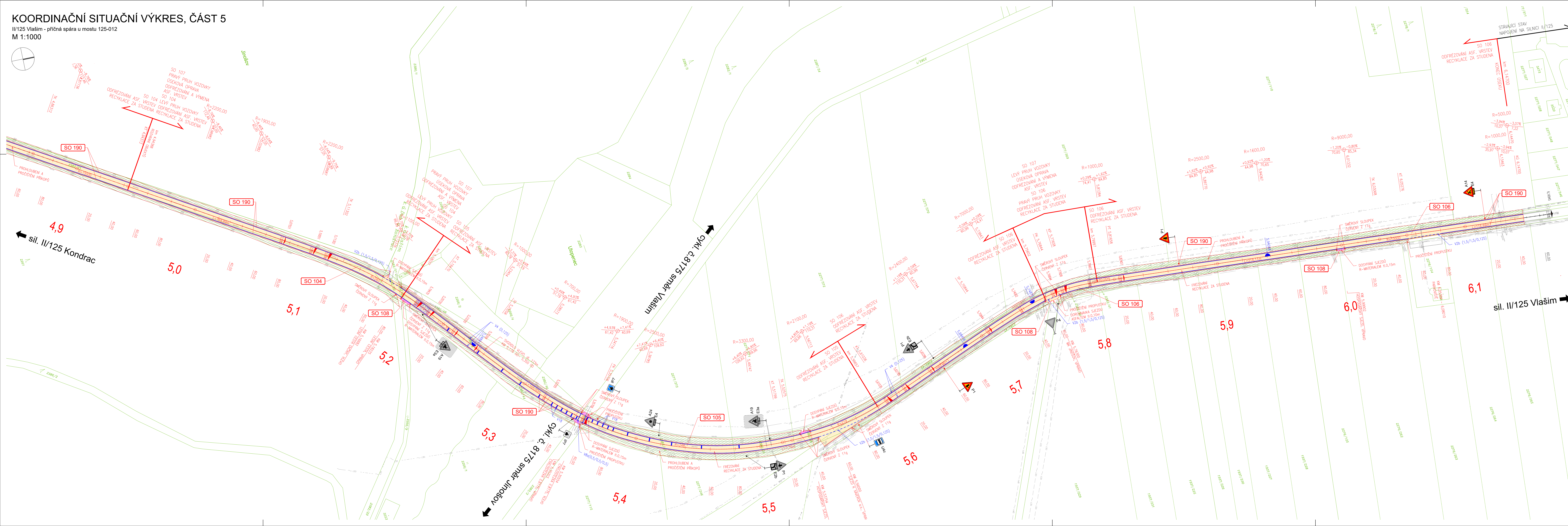


II/125 Vlašim - příčná spára u mostu 125-012



SO 021	Připrava stavětiště	nepřed.
SO 101	Rekonstrukce komunikace, km 0,000 - 0 - 2,608 37	KŠÚS
SO 103	Rekonstrukce komunikace, intravilan km 2,608 37 - 3,670 29	KŠÚS
SO 104	Rekonstrukce komunikace, km 3,670 29 - 5,180 37	KŠÚS
SO 105	Rekonstrukce komunikace, km 5,180 37 - 5,596 57	KŠÚS
SO 106	Rekonstrukce komunikace, km 5,596 57 - 6,147 00	KŠÚS
SO 108	Sjezdy	KŠÚS
SO 180	Dočasné dopravní značení III/125	nepřed.
SO 190	Trvalé dopravní značení III/125	KŠÚS
SO 191	Trvalé dopravní značení III/125 - zastávka	KŠÚS

VOZOVKA - ASF. BE.TON,
FRÉZOVÁNÍ, RECYKLACE ZA STUDE

SJEZDY - R-MAT

SJEZDY - ASF.BETON

NEZPEVNĚNÁ KRAJNICE

PROHLoubENÍ A REPROFILACE
PŘÍKOPŮ

OBKLAD Z LOMOVÉHO KAMENE

TROJŘÁDEK ZE ŽULOVÉ KOSTKY

	HRANY NOVE
	HRANY STÁVAJÍCÍ
	HRANICE KN
	STÁVAJÍCÍ SOLITÉRNÍ ZELEN'
	STÁVAJÍCÍ OPLOCENÍ
	STÁVAJÍCÍ OCELOVÉ SVODID.
	VODOROVNÉ DOPRAVNÍ ZNA.
	STÁVAJÍCÍ SLOUPY VO
	STÁVAJÍCÍ SDZ
	ULIČNÍ VPUSŤ NOVÁ / STÁVA.

[illegible]


V celém úseku (II/125 Vlašim - příčná spára u mostu 125-012) budou sjezdy opatřeny směrovými sloupky Z11g kruhového průřezu s jednou červenou odrazkou po celém obvodu. Budou umístěny tak, aby byly zřetelné jak pro řidiče přijíždějícího po účelové, tak i po jiné pozemní komunikaci.

00	09/2019	Čistopis	dle příloh	Ing. Cichra
Č.	Datum	Popis	Vypracoval	Schválil
REVIZE				

Objednatel

Středočeský kraj
Zborovská 81/11
150 21 Praha 5

Středočeský kraj

Navrh/vypracoval:	Zodpovedný projektant:	Zhotoviteľ:
Ing. Martin Novák	Ing. Dávid Bojčeský	Mott MacDonald CZ, spol. s r.o.
Technická kontrola:	Hlavní inženýr projektu:	 Následní 984/15 110 00 Praha 1 +420 221412800
Ing. Dušan Cichra	Ing. Jan Bajer	

Kraj: Středočeský	Čís.smlouby:
Katastrální území: Vlašim, Dub u Kondroce, Kondrat, Louhovice pod Blánem	Čís.okraje: 355722
Akce:	Datum: 09/2019
II/125 Vlašim - příčná spára u mostu 125-012	Formát: 16xA4
	Měřítko: 1:1000
	Stupeň:
	PDPs
Část:	Číslo přílohy: C.3.5
Koordináční situační výkres, část 5	